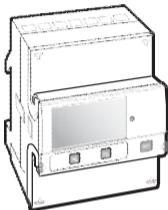


B23/B24

MONTAJ KILAVUZU

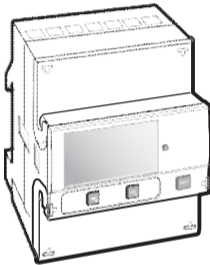


Ayarlar
CE Uygunluk Belgesi
Montaj rehberi

ABB

B23/B24

MONTAJ KILAVUZU



İçindekiler

Giriş	3
Ürün genel özellikleri	3
Montaj	7
Montaj gereksinimleri	8
Hata giderme	8
Konfigürasyon	9
Servis ve Bakım	9

Disclaimer

The information in this document is subject to change without notice and should not be construed as a commitment by ABB AB. ABB AB assumes no responsibility for any errors that may appear in this document.

In no event shall ABB AB be liable for direct, indirect, special, incidental or consequential damages of any nature or kind arising from the use of this document, nor shall ABB AB be liable for incidental or consequential damages arising from use of any software or hardware described in this document.

Copyright

This document and parts thereof must not be reproduced or copied without written permission from ABB AB, and the contents thereof must not be imparted to a third party nor used for any unauthorized purpose.

The software or hardware described in this document is furnished under a license and may be used, copied, or disclosed only in accordance with the terms of such license.

© Copyright 2013 ABB AB. All rights reserved.

Trademark

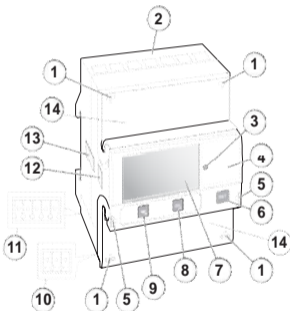
ABB AB is a registered trademark of the ABB Group. All other brand or product names mentioned in this document may be trademarks or registered trademarks of their respective holders.

Giriş

B23/B24 sayaçlar dağıtım panoları ve sigorta kutularına montaja uygun DIN-rayı sayaçlarıdır. Sayaçlar direkt ve/veya harici akım trafoları ile bağlanabilir.

Sayacın montajını yapmadan önce lütfen bu kılavuzdaki bilgileri dikkatlice okuyunuz.

Ürün Tanıtımı



Parça No	Tanımı
1	Mühürleme noktaları
2	Bağlantı terminalleri

Parça No	Tanımı
3	LED, ölçülen enerji ile doğru orantılı şekilde yanıp-söner
4	Ürün bilgileri
5	Mühürlenebilir kapak için mühürleme noktaları
6	Ayar butonu
7	Ekran
8	OK / Çıkış butonu
9	Yukarı / Aşağı navigasyon butonu
10	Haberleşme bağlantısı terminali
11	Giriş ve çıkışlar için bağlantı terminal
12	Optik haberleşme arayüzü
13	Mühür etiketi
14	Mühürlenebilir bağlantı terminali kapağı

Teknik veri	Direkt bağlı	Trafo bağlantılı
Gerilim		
Gerilim	3 x 220-240/380-415 V (-20% to +15%)	

Teknik veri	Direkt Bağlı	Trafo bağlantılı
Kablo çapı Sıkıştırma torku	1 - 25 mm ² 2.0 Nm	0.5 - 10 mm ² 1.5 Nm
Akım		
- baz I _b - anma I _n - referans I _{ref} - maks. I _{max} - minimum I _{min}	5 A 5 A 65 A 0.25 A	1 A 1 A 6 A 0.01 A
Frekans	50 veya 60 Hz ± 5%	
Doğruluk	1%, 2%	0.5%, 1%
Malzeme	Şeffaf ön cam polikarbonat. Cam takviyeli polikarbonat alt gövde ve üst gövdede. Terminal kapağı polikarbonat .	
Ağırlık		
Çalışma sıcaklığı	-40 °C ... +70 °C	
Depolama sıcaklığı	-40 °C ... +85 °C	
Nem	75% yıllık ortalama, 95% @ 30 gün/yıl ıslı	
dayanım	Terminal 960°C, kapak 650°C (IEC 60695-2-1)	
Çıkışlar		

Teknik veri	Direkt bağlı	Trafo bağlantılı
Akım	2 - 100 mA	
Gerilim	24 VAC - 240 VAC, 24 VDC - 240 VDC. Tek çıkışlı sayaçlar 5 - 40VDC.	
Darbe frekansı	1-999999 darbe kWh ve ya MWh başına	
Darbe uzunluğu	10 - 990 ms	
Kablo çapı	0.5 - 1 mm ²	
Sıkıştırma torku	0.25 Nm	
Haberleşme terminal		
Kablo çapı	0.5 - 1 mm ²	
Sıkıştırma torku	0.25 Nm	
Trafo çevrim oranları		
Ayarlanabilir akım oranı		1 - 9999 / 1 - 9
Darbe göstergesi		
Darbe frekansı	1000 darbe/kWh	5000 darbe/kWh
Darbe genişliği	40 ms	
EMC		
Darbe gerilim testi	6 kV 1.2/50µs (IEC 60060-1)	
Ani gerilim testi	4 kV 1.2/50µs (IEC 61000-4-5)	

Teknik veri	Direk bağı	Trafo bağlantılı
Hızlı geçici yanma testi	4 kV (IEC 61000-4-4)	
Elektromanyetik HF dayanım	80 MHz - 2 GHz @ 10 V/m (IEC61000-4-3)	
Bozukluklara bağıışıklık	2 kHz - 150 kHz 150 kHz – 80 MHz (IEC 61000-4-6)	
RF emisyonu	EN 55022, class B (CISPR22)	
ESD	15 kV (IEC 61000-4-2)	
Standatlar	IEC 62052-11, IEC 62053-21, IEC 62053-22, IEC 62053-23, GB/T 17215.211-2006, GB/T 17215.321- 2008,GB/T 17215.322-2008, GB 4208- 2008, EN 50470-1, EN 50470-3 category A,B & C	
Doğruluk sınıfı	Class 1 & class 2	Class 0,5 S & class 2

Montaj

Ekipmanın montaj ve bağlantısı için, bu kılavuzun sonundaki talimatları izleyiniz

△ **Uyarı** – Yüksek gerilimle çalışmak ölümcül risk içerir. Yüksek gerilime maruz kalan kalp durması, yanıklar veya ciddi yaralanmalar yaşayabilir. Bu tip tehlikeleri önlemek için montaja başlamadan önce güç kaynağının enerjisini kestiğinizden emin olunuz.

Elektriksel ekipmanların montajı, aksesuar bağlantıları veya bakımları yalnızca deneyimli elektrik personeli tarafından yapılmalıdır.

△ **Uyarı** – Güvenlik sebebiyle ekipmanların montajı yapılırken terminal bağlantılarına kazara dahi olsa dokunmak veya yaklaşmak mümkün olmayacak şekilde bağlantı yapılmazdır.

Güvenlik bağlantı yapmanın en iyi yolu cihazı pano içerisine monte etmektir. Dahası kilit veya anahtar ile ekipmana erişim kısıtlanmalı ve yalnızca kalifiye personel kontrolü altında olmalıdır.

△ **Uyarı** – Sayaçlar giriş tarafından her zaman sigorta ile korunmalıdır.

Trafo girişli sayaçların bakımına müsaade edbilmek amacıyla, sayaca yakın bir kısa devre cihazı bulunması tavsiye edilmektedir.




Ekipmanları kendi teknik verileri dışındaki değerlerde kullanmayınız.

Montaj gereksinimleri

Koruma gerekliliklerine uymak için sayaçlar IP 51 panolar içerisine veya daha iyisi IEC 60259 standartlarına göre pano tercih edilmeli.

Kablosuz haberleşme içeren sayaçlar, insanlara 20cm.'den daha yakın mesafede monte edilmemelidir.

Hata giderme

Montaj sonrasında    ikonlarından herhangi biri ekran üzerinde görünüyorsa ve sayaç enerjili ise, detaylı bilgi için B23/B24 Kullanıcı Kılavuzuna bakınız.

Konfigürasyon/Ayarlar

Sayaç ayarları için ve fabrika ayarlarını değiştirmek için bu kılavun sonundaki Konfigürasyon Rehberindeki talimatlarını uygulayınız.

Fabrika Ayarları

Aşağıdaki değerler normal olarak değiştirilmesi gereken fabrika ayarlarıdır. Değiştirilmesi gerekip gerekmediğini görmek için aşağıdaki değerleri kontrol ediniz.

△ **Not** – Tüm diğer ayarlar ve haberleşme ayarları için B23/B24 Kullanıcı Kılavuzuna bakınız.

Parametre	Direkt bağlı	Trafo bağlantılı
CT Oranı	----	1
Darbe frekansı	100 imp/kWh	10 imp/kWh
Darbe uzunluğu	100 ms	100 ms
Kablo sayısı	4	4

Servis ve Bakım

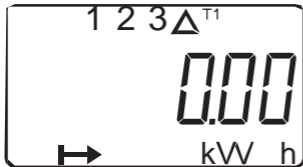
Sayaçlar tamir veya değişim gereken bir parça içermez. Arızalı bir sayaç değiştirilmelidir.

Sayacın temizliği için, hafif nemli bir bez parçası veya tahriş etmeyen yumuşak bir temizleyici kullanınız.

! **Uyarı** – Sayaca zarar vereceği için, sayaç içerisine herhangi bir sıvı girmemesi için dikkatli olunuz.

Trf. çevirme oranı

①

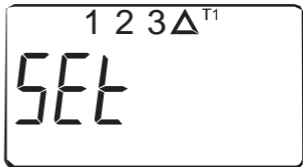


#2 x4



#1 (2s)

②

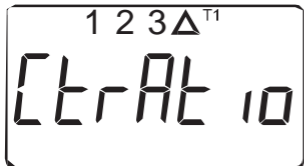


x1

© Copyright 2013 ABB AB

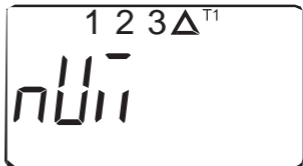
Ayarlar

③



Akım Trafosu Çev. Oranı

④



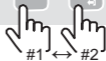
Numerator

5



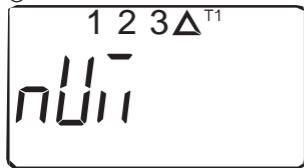
x1

6



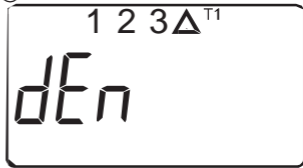
#3 (2s)

7



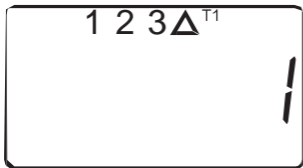
Numerator

8



Denominator

9



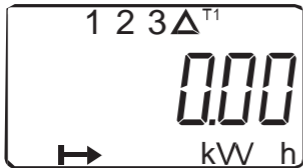
10



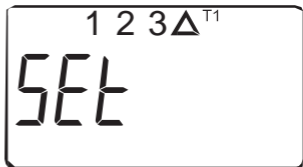
#3 (2s) x4

Darbe ık

①



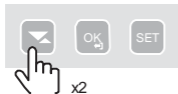
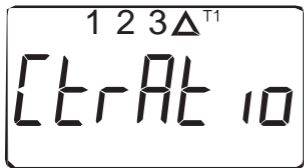
②



© Copyright 2013 ABB AB

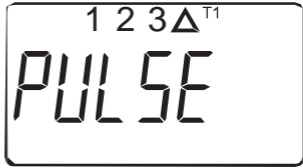
Ayarlar

3



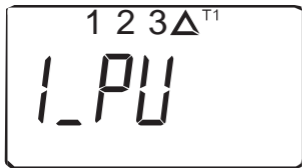
Akım Trafosu Çev. Oranı

4



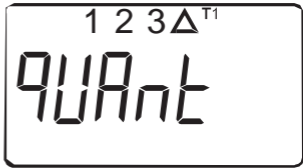
Darbe çıkışı

5



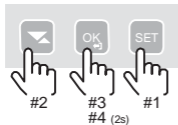
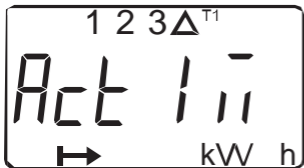
1 Darbe çıkışı

6



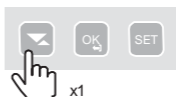
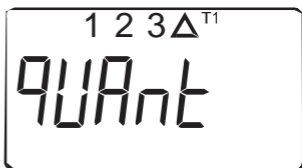
SayıSı

7



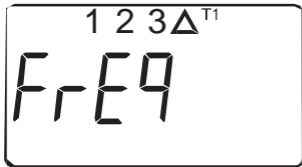
Aktif Enerji Alımı

8



Sayısı

9

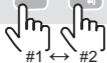


10



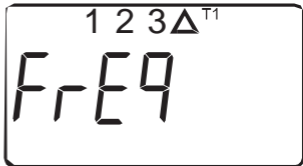
Frekans

⑪



#3 (2s) x2

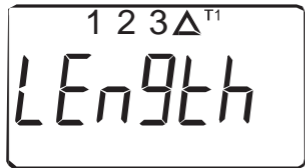
⑫



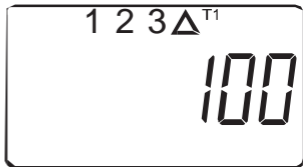
© Copyright 2013 ABB AB

Frekans

13



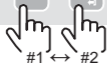
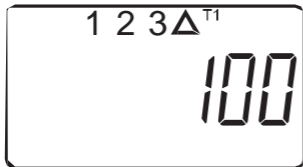
14



© Copyright 2013 ABB AB

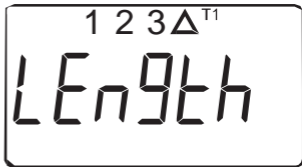
Uzunluk

15



#3 (2s) x2

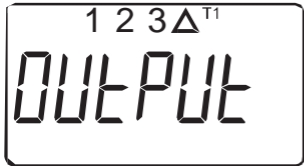
16



© Copyright 2013 ABB AB

Uzunluk

17



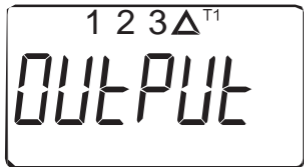
Çıkış

18



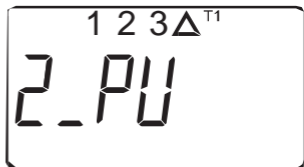
Çıkış 1

19



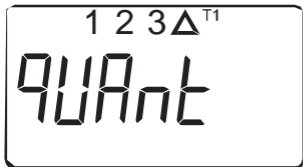
Çıkış

20



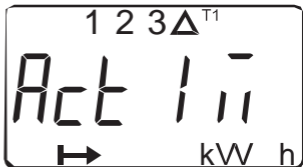
2 Darbe Çıkışı

21



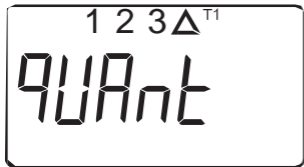
Sayı1

22



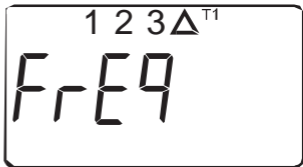
Aktif Enerji Alımı

23



Sayı1

24



Frekans

25

1 2 3 Δ^{T1}

10

kW h



x1

26

1 2 3 Δ^{T1}

0000 10

kW h



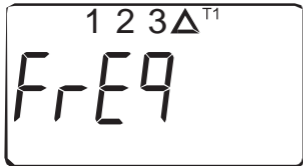
#1



#2

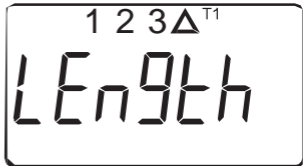
#3 (2s) x2

27



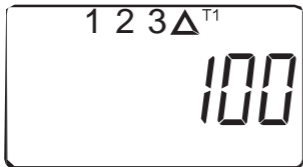
Frekans

28

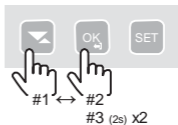
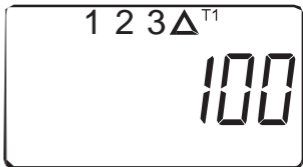


Uzunluk

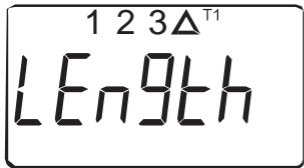
29



30

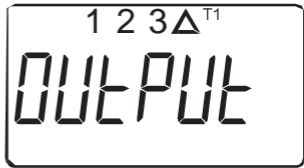


31



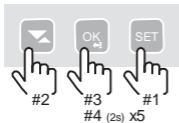
Uzunluk

32



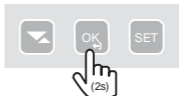
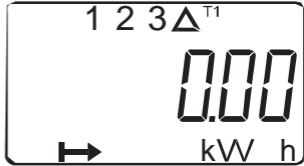
Çıkış

33



Kablo sayısı

1



© Copyright 2013 ABB AB

Çıkış 2

②

1 2 3 Δ T¹

SET



Ayarlar

③

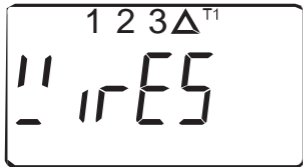
1 2 3 Δ T¹

CT-RAT 10

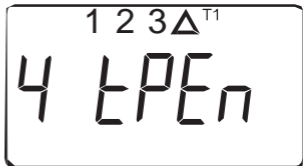


Akım Trafosu Çev.Oranı

④



⑤



#4 (2s) x3

© Copyright 2013 ABB AB

Kablo sayısı



EC Declaration of Conformity

This declaration of conformity is issued under the sole responsibility of the manufacturer

ABB AB
Meters
Box 1005, SE-611 29 Nyköping
Sweden

Object of declaration

Electricity Meters
B21, B23

The object of the declaration described above is in conformity with the relevant Community harmonisation legislation

No. 2006/95/EC Low voltage equipment
No. 2004/108/EC Electromagnetic compatibility
No. 2004/22/EC Measuring Instrument Directive

and are in conformity with the following harmonized standards or other normative documents

EN 50470-1:2006
EN 50470-3:2006
IEC 62052-11 Ed. 1:2003
IEC 62053-21 Ed. 1:2003
IEC 62053-23 Ed. 1:2003

Year of CE-marking

2013

Signed for and on behalf of

Nyköping 2013-04-30

Per Fridh
Product Manager

Francisco Palomino
Quality Manager



EC Declaration of Conformity

This declaration of conformity is issued under the sole responsibility of the manufacturer

ABB AB
Meters
Box 1005, SE-611 29 Nyköping
Sweden

Object of declaration

Electricity Meter
B24

The object of the declaration described above is in conformity with the relevant Community harmonisation legislation

No. 2006/95/EC Low voltage equipment
No. 2004/108/EC Electromagnetic compatibility
No. 2004/22/EC Measuring Instrument Directive

and are in conformity with the following harmonized standards or other normative documents

EN 50470-1:2006
EN 50470-3:2006
IEC 62052-11 Ed. 1:2003
IEC 62053-21 Ed. 1:2003
IEC 62053-22 Ed. 1:2003
IEC 62053-23 Ed. 1:2003

Year of CE-marking

2013

Signed for and on behalf of

Nyköping 2013-04-30

Per Fridh
Product Manager

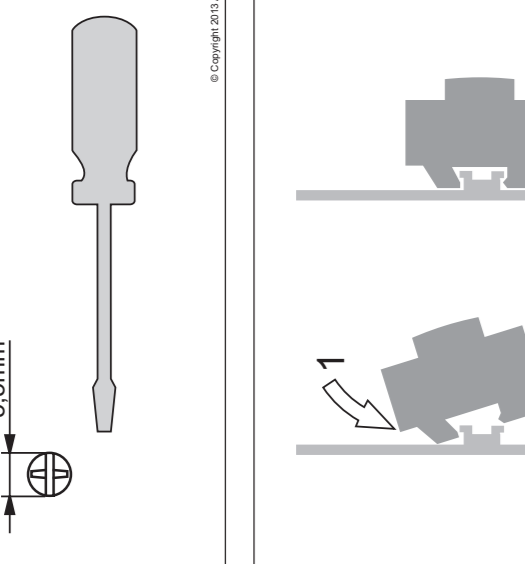
Francisco Palomino
Quality Manager

Copyright

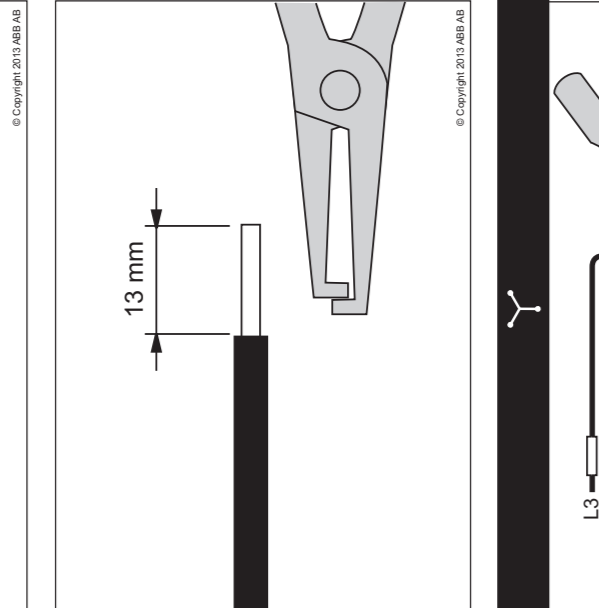
This document and parts thereof must not be reproduced or copied without written permission from ABB AB and the contents thereof must not be imparted to a third party nor used for any unauthorized purpose.

The software or hardware described in this document is furnished under a license and may be used, copied, or disclosed only in accordance with the terms of such license.

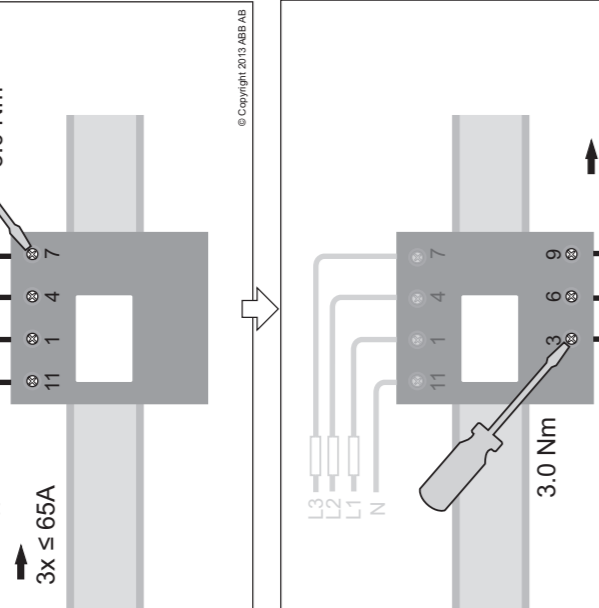
© Copyright 2013 ABB AB. All rights reserved.



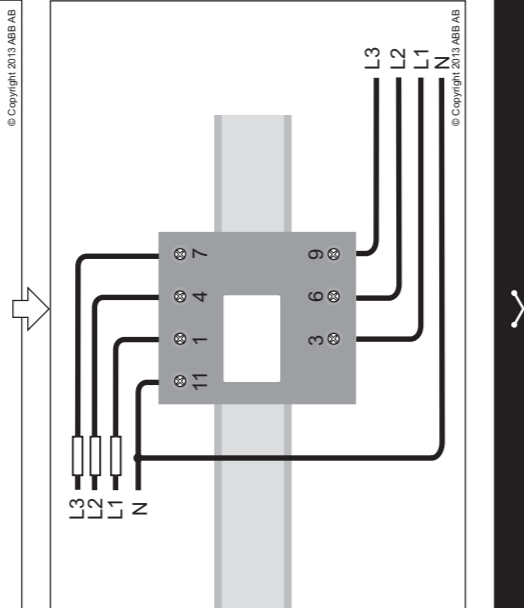
© Copyright 2013 ABB AB



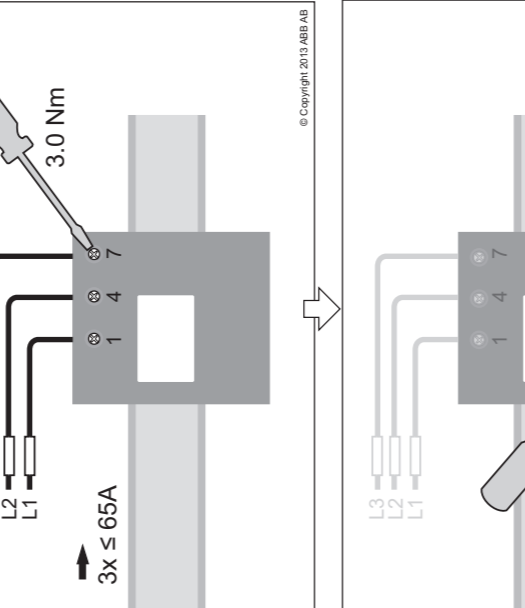
© Copyright 2013 ABB AB



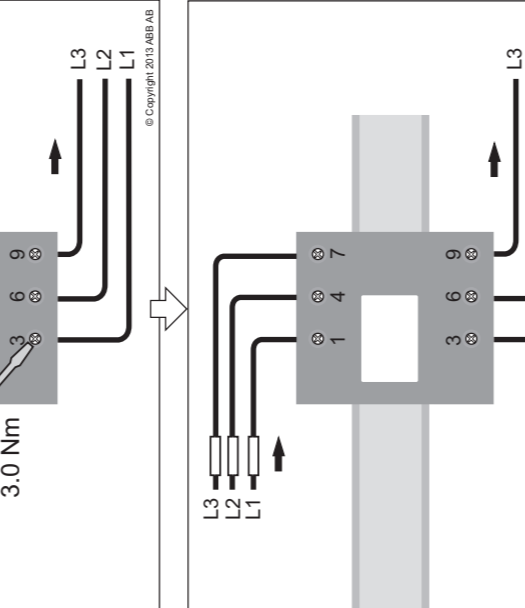
© Copyright 2013 ABB AB



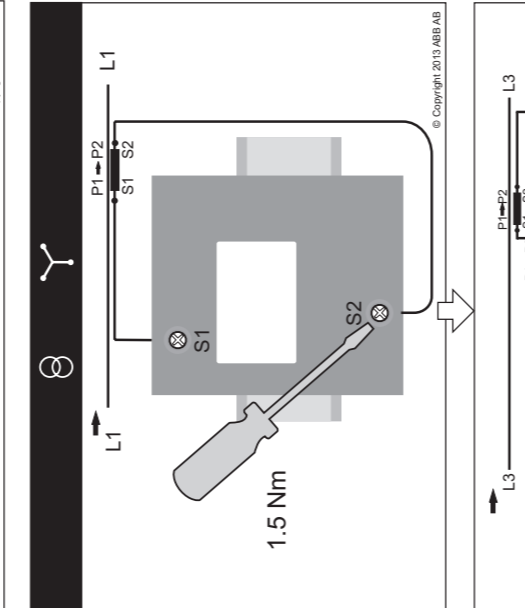
© Copyright 2013 ABB AB



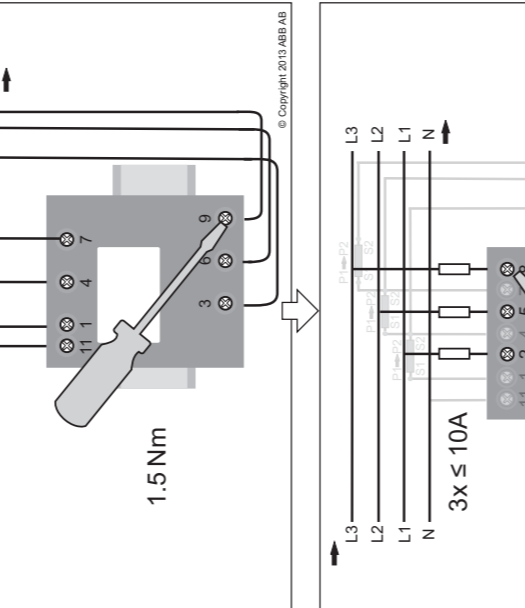
© Copyright 2013 ABB AB



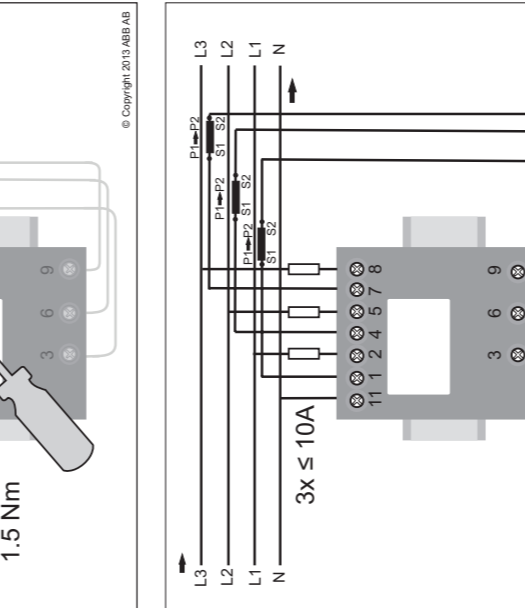
© Copyright 2013 ABB AB



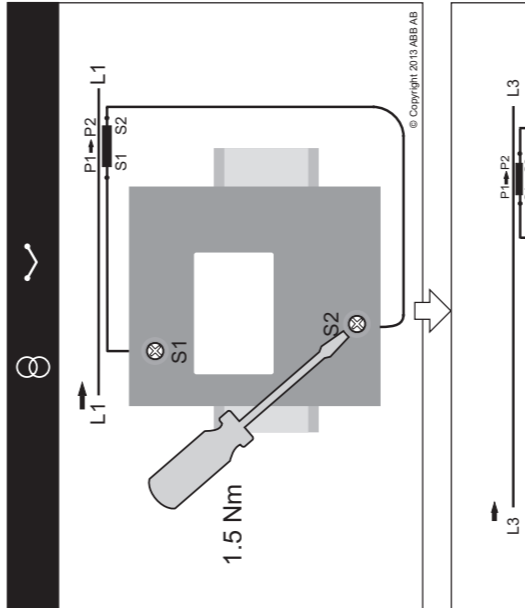
© Copyright 2013 ABB AB



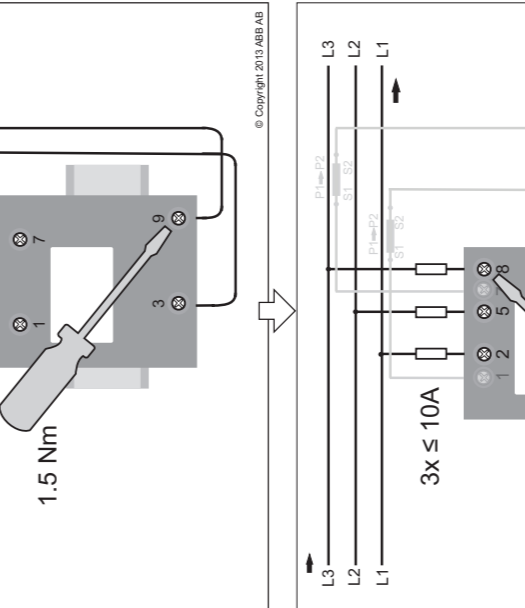
© Copyright 2013 ABB AB



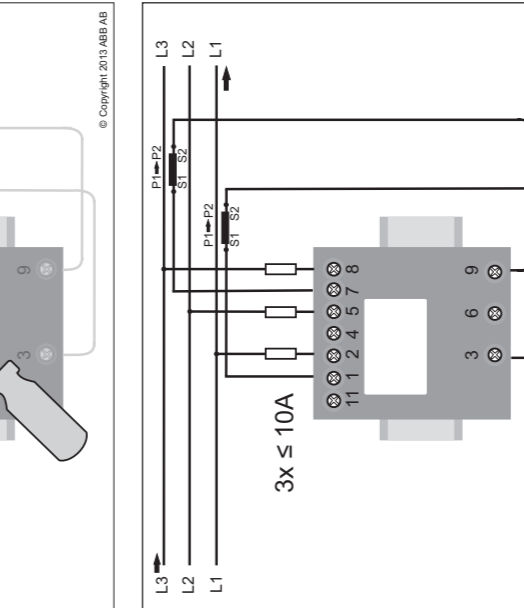
© Copyright 2013 ABB AB



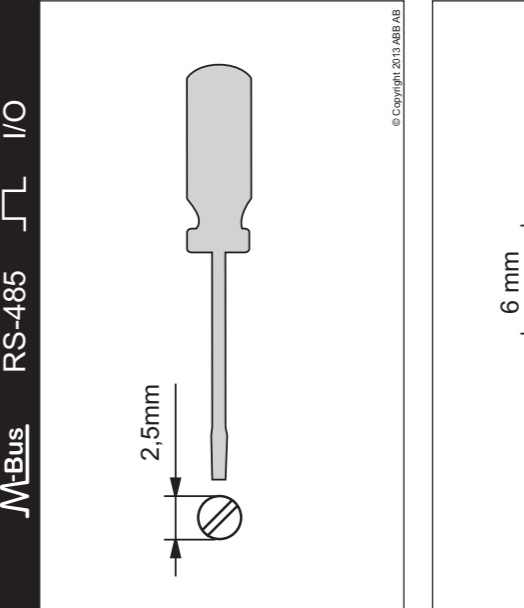
© Copyright 2013 ABB AB



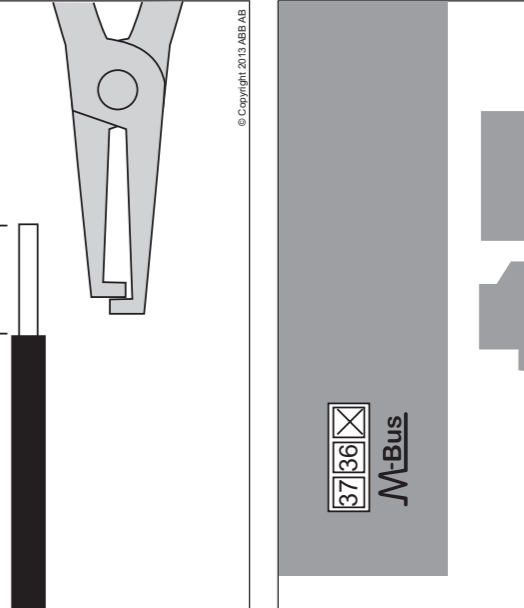
© Copyright 2013 ABB AB



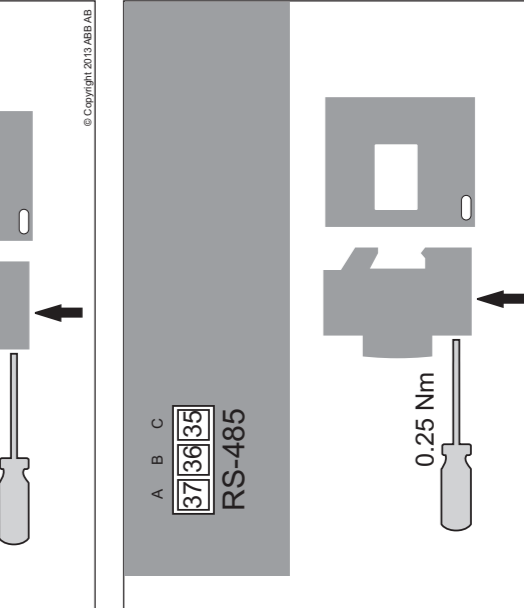
© Copyright 2013 ABB AB



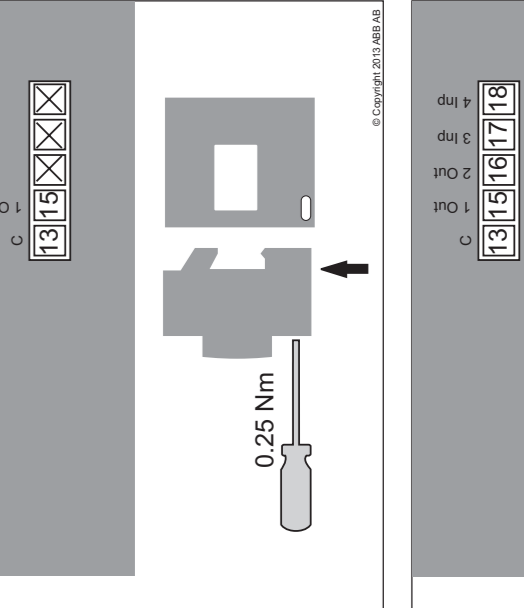
© Copyright 2013 ABB AB



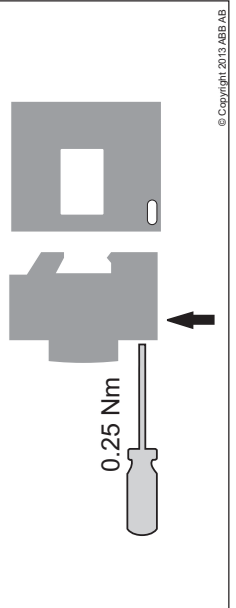
© Copyright 2013 ABB AB



© Copyright 2013 ABB AB



© Copyright 2013 ABB AB



© Copyright 2013 ABB AB



ABB AB

Meters

P O Box 1005, SE 611 29 NYKÖPING, Sweden

Telephone: +46 155 29 50 00

Telefax: +46 155 28 81 00

<http://www.abb.com/lowvoltage>

Installation manual 2CMC485014M0201, Version A, May 2013
Prod. ABB AB/Meters